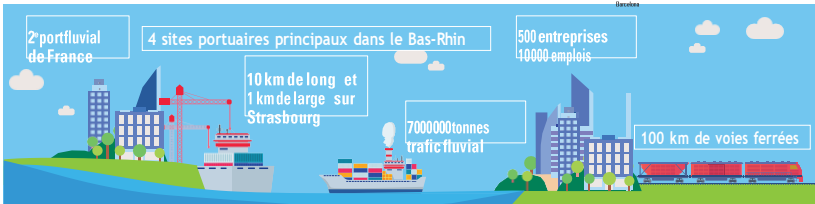
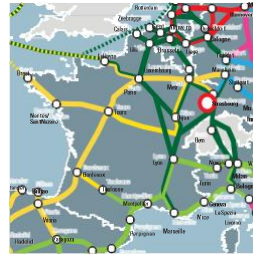


Depuis un siècle, le Port autonome de Strasbourg poursuit la gestion des infrastructures portuaires, fluviales, ferroviaires, l'aménagement et la gestion de l'espace industrialo-portuaire.

Un positionnement stratégique

- Un positionnement sur l'axe Rhin, une artère vitale au cœur de l'Europe
- À l'échelle nationale : l'accès à la « quatrième façade française »

À l'échelle européenne : à l'intersection de trois corridors (Mer du Nord - Rhin - Méditerranée, Atlantique, Rhin - Danube)

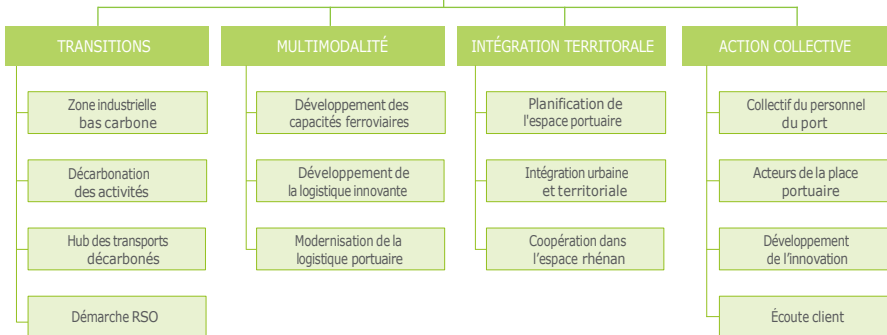


L'ambition du Port

Être le grand port français du Rhin, le plus européen des ports français, cultivant l'excellence et la coopération, au service des territoires et de ceux qui les font vivre.

LA VISION STRATÉGIQUE DU PORT

Le Port de Strasbourg, acteur incontournable des transitions, performant sur la multimodalité, investi dans le développement de son territoire et porté par l'excellence d'un collectif, agile, expert et engagé.



Extension et verdissement du terminal multimodal Strasbourg sud

LE PORT DE STRASBOURG, UN OUTIL AU SERVICE DE LA DÉCARBONATION ET DE LA RÉINDUSTRIALISATION DU TERRITOIRE



Pacte vert pour l'Europe

Déplacer vers le rail et les voies navigables intérieures le fret intérieur passant par la route à hauteur de 25 % d'ici 2030 et 50 % pour 2050.



Loi climat et Résilience

Doublement de la part modale du fret ferroviaire et l'augmentation de moitié du trafic fluvial dans le transport intérieur de marchandises d'ici 2030.



SRADDET

Objectif 20 : Valoriser les flux et devenir une référence en matière de logistique multimodale.

Le projet d'extension et de verdissement du terminal Strasbourg sud, une réponse aux objectifs de report modal du transport de marchandises

Les aménagements attendus :



4

voies ferrées de 750 mètres



3

portiques dédiés au ferroviaire



1

quai fluvial de 200 mètres



Locaux techniques

permettant le maintien de l'activité de réparation de conteneurs et la mise en place d'un atelier de réparation des nouveaux engins de manutention

Un programme d'études préalables financé par le fonds européen Mécanisme d'Interconnexion en Europe à hauteur de 50 %

Le projet	Programme d'études	Etudes d'impact
<p>Volume financier : 1,95 M d'€ 50 % par le fonds MIE 20 % FranceRelance 20 % PAS 10 % EMS, Région Grand Est, CEA</p> <p>Durée : 01/10/2021 – 30/09/2024</p>	<p>Etudes d'ingénierie DIA, AVP, PRO</p> <p>Etude terminal décarboné</p> <p>Etudes techniques Géotechniques Amiante-Plomb Sécurité</p>	<p>Etude socio-économique Impact socio-économique Marché Qualité de l'air Bruit</p> <p>Etude d'impact environnemental Etat des lieux faune-flore Etude d'impact environnemental</p>



Financé par l'Union européenne

